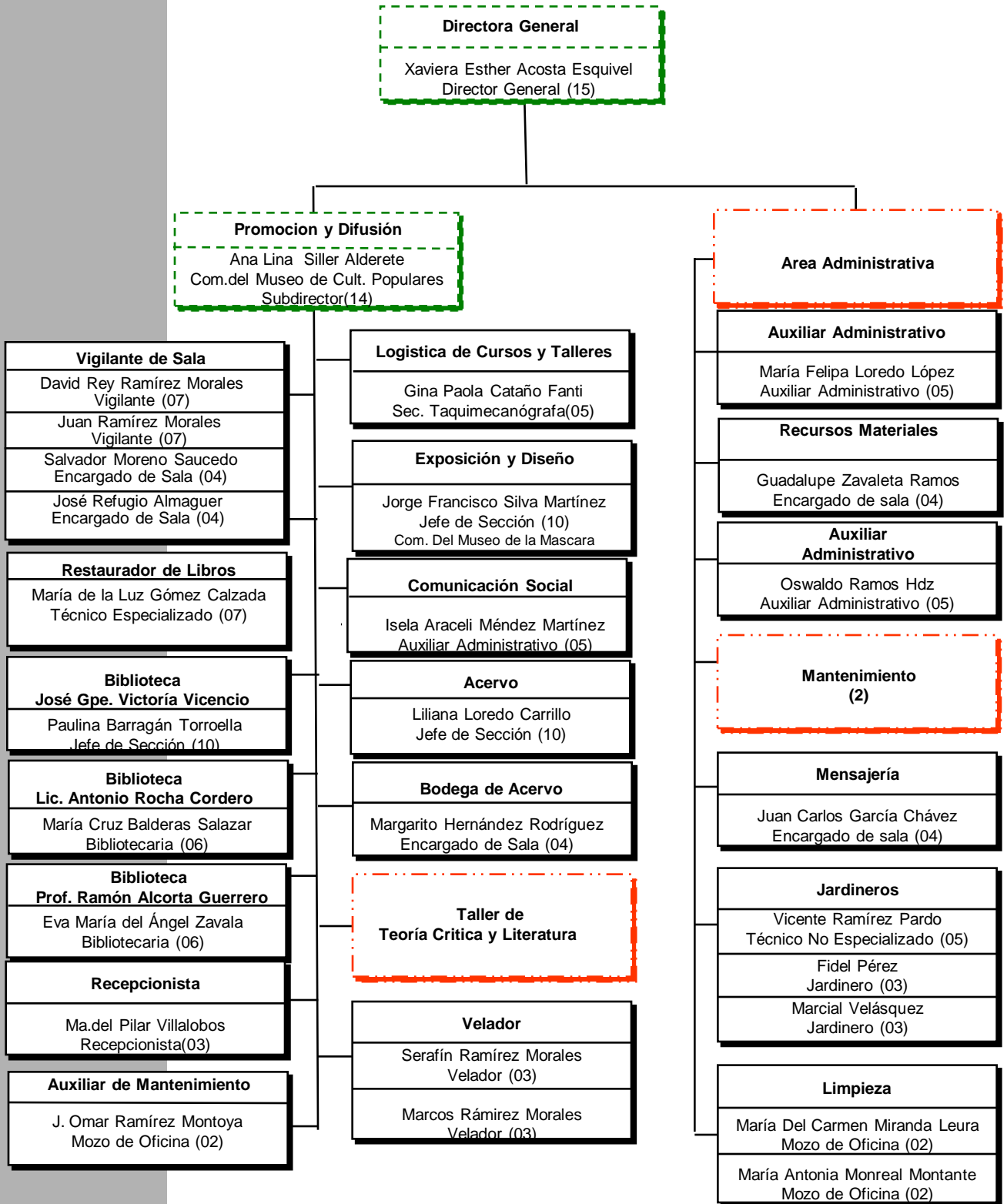


Museo Francisco Cossío



02 Personal de confianza

26 Personal de base

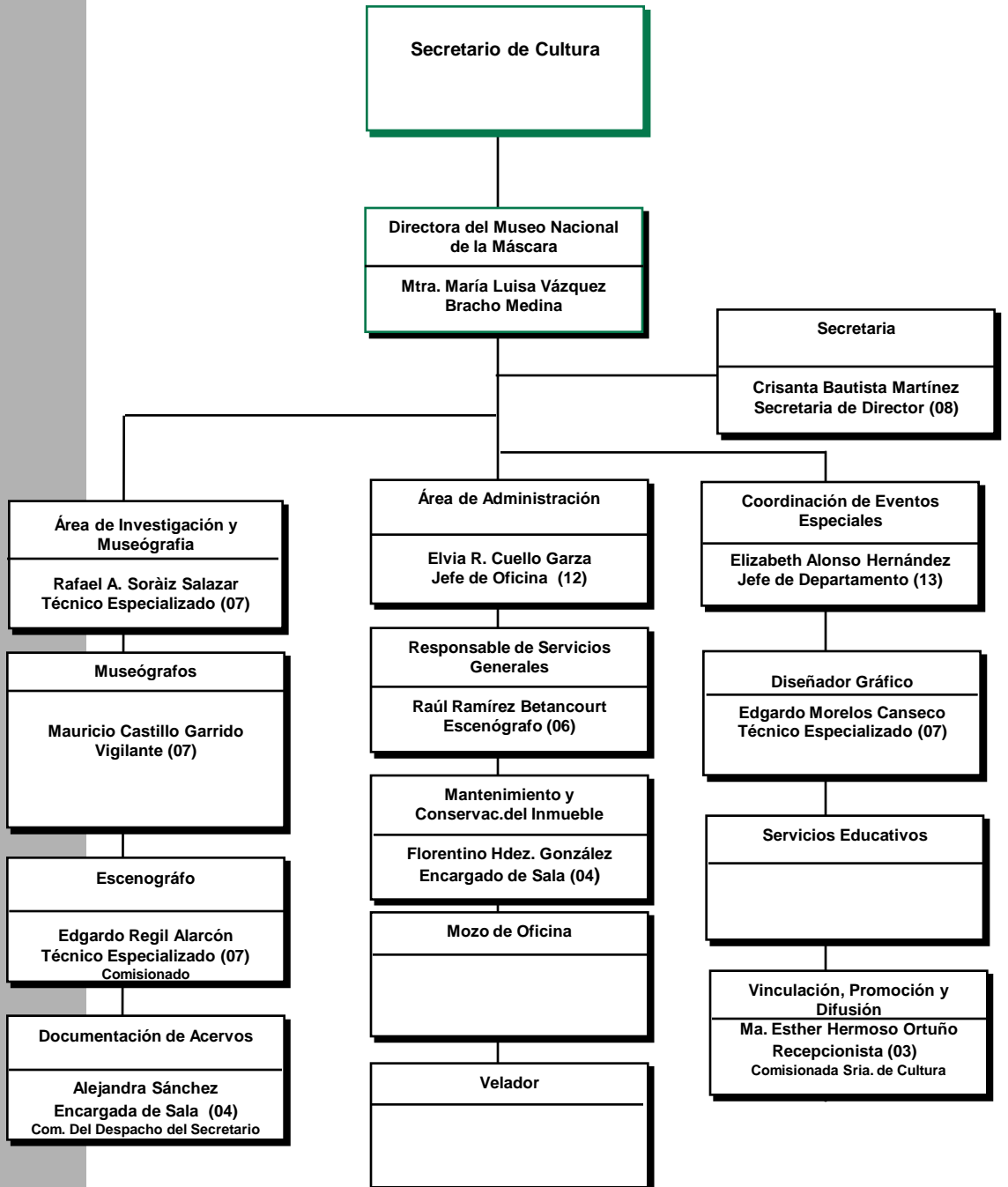
04 honorarios asimilables a sueldo

Tota 32



ORGANIGRAMA

MUSEO NACIONAL DE LA MÁSCARA

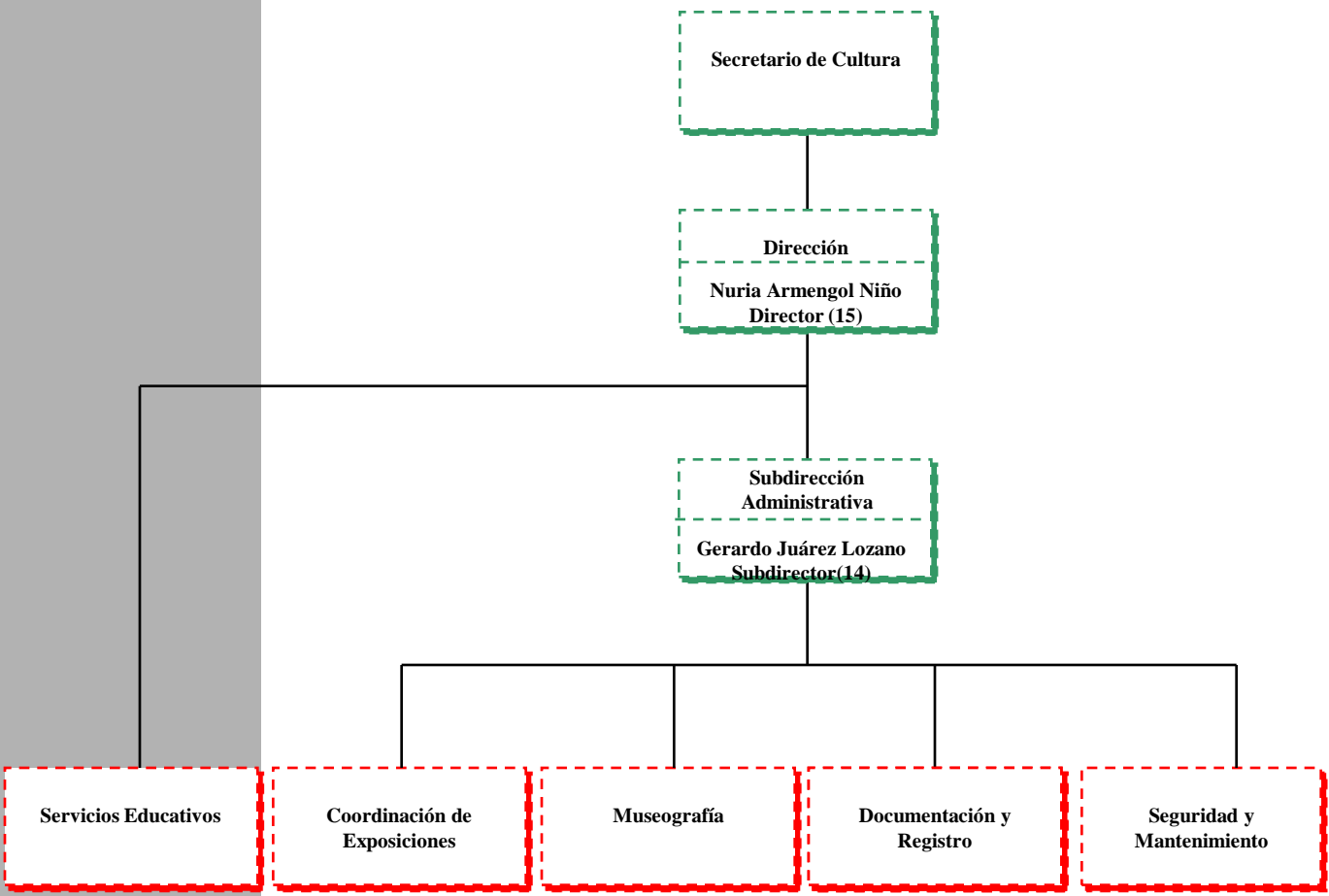


01 Personal de Confianza

11 Personal de Base

TOTAL 12

MUSEO DE ARTE CONTEMPORÁNEO DE SAN LUIS POTOSÍ

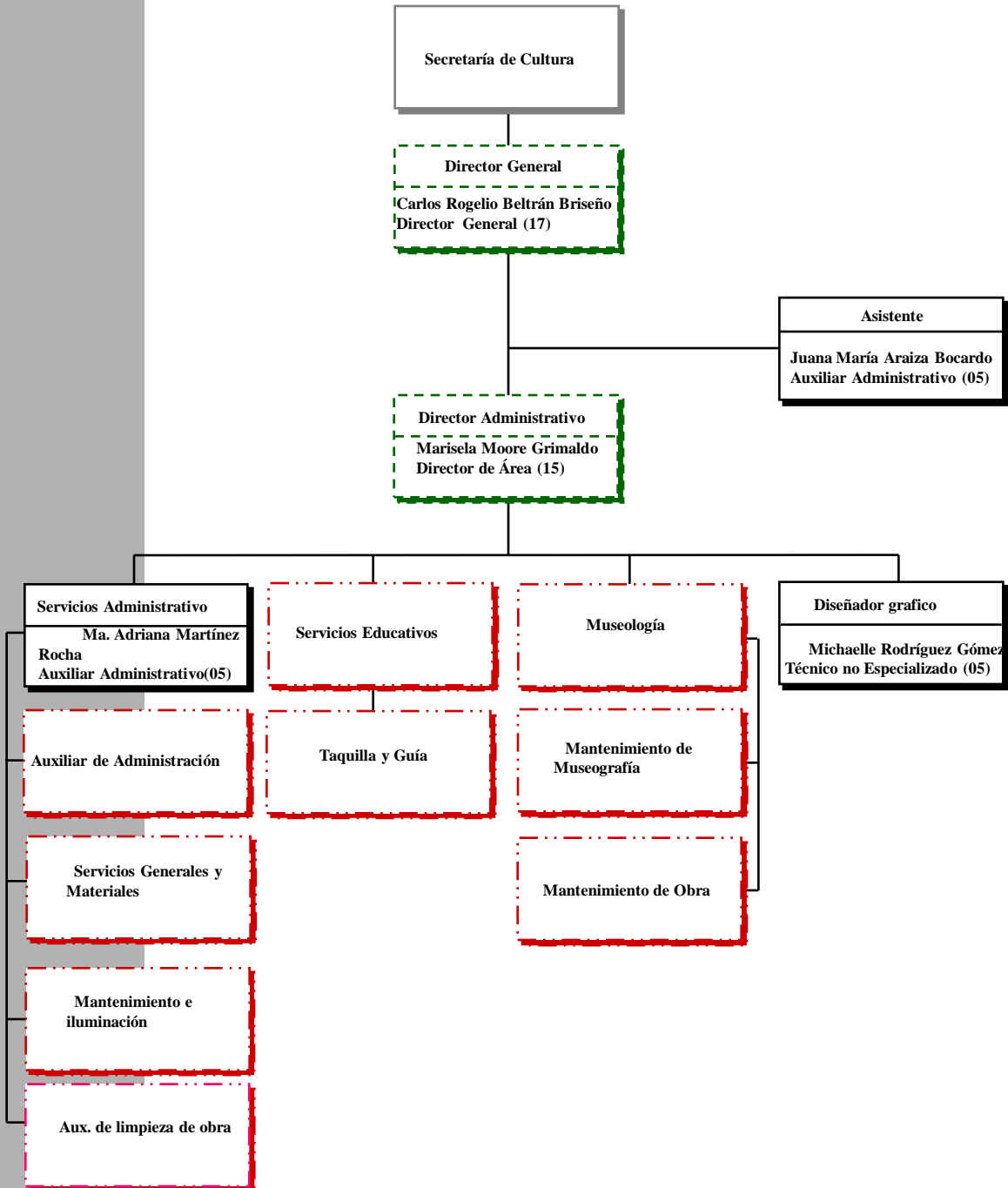


2 Personal de Confianza
5 Personal honorarios
07 TOTAL



ORGANIGRAMA

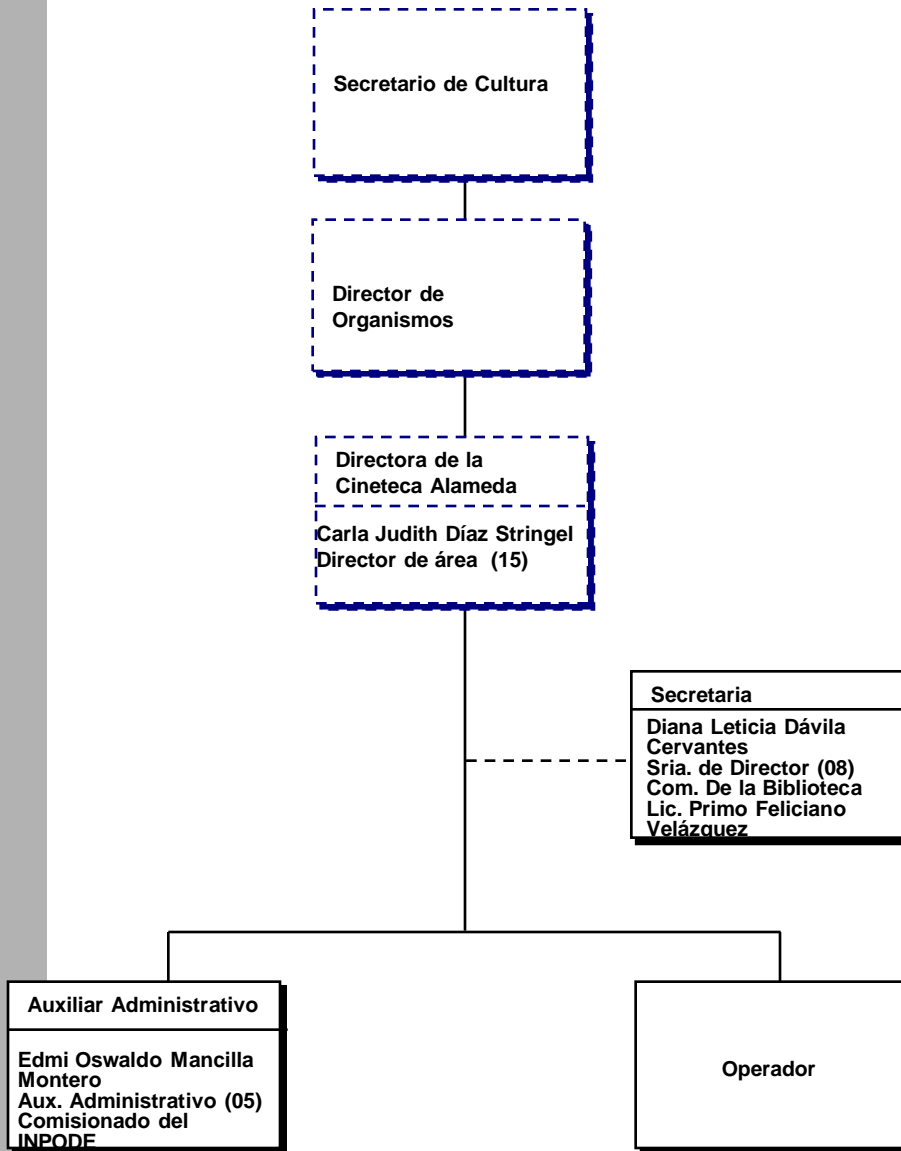
Museo Federico Silva. Escultura Contemporánea



- 02 Personal de Confianza
- 03 Personal de base
- 09 Honorarios Asimilables a Sueldos
- 14 TOTAL



DIRECCIÓN DE LA CINETECA ALAMEDA



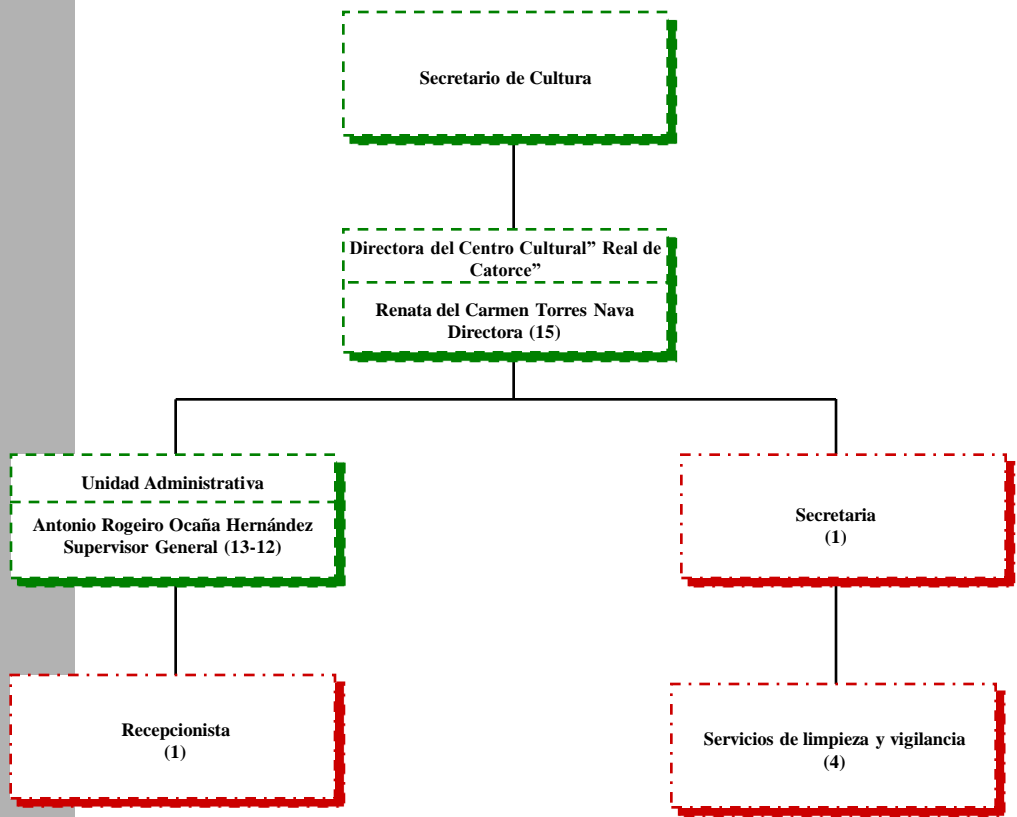
01 Personal de Confianza

02 Personal de Base

00 Personal de Honorarios Asimilables a Sueldos

03 TOTAL DE PLAZAS

CENTRO CULTURAL DE "REAL DE CATORCE"



Organigramas en proceso

- **Dirección General del Instituto Potosino de Bellas Artes.**
- **Dirección General del Centro de la Artes “ Centenario”.**
- **Dirección General del Museo Laberinto de las Ciencias y las Artes.**
 - **Dirección de Área del Museo del Virreinato.**
 - **Dirección General del Museo del Ferrocarril**